

图3 尺寸注法(二)

- 5.3 螺栓和铆钉的规格应按相应标准规定的标记方法用指引线进行标注。
- 5.4 规格参数完全相同的一组孔、螺栓和铆钉,可在一个单元中进行标注。在这种情况下,孔、螺栓和铆钉的数量应标注在标记的前面(见图3和图4)。
- 5.5 当孔、螺栓和铆钉与中心线等距离时,应按图3、图4和图5的形式标注。

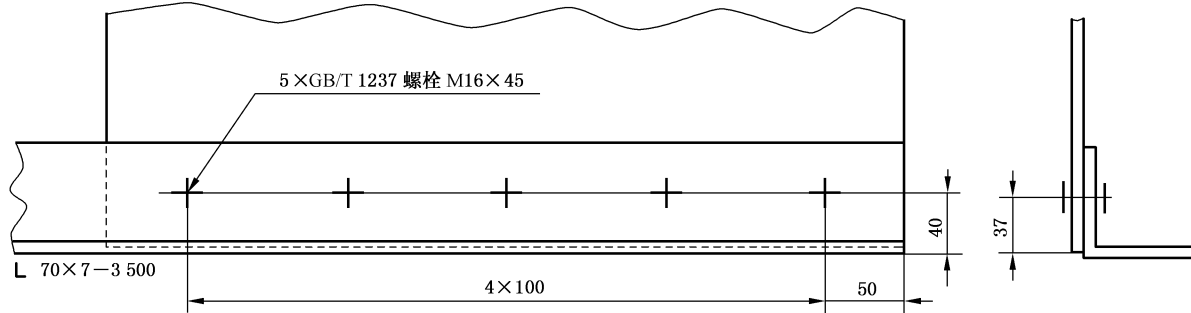


图4 尺寸注法(三)

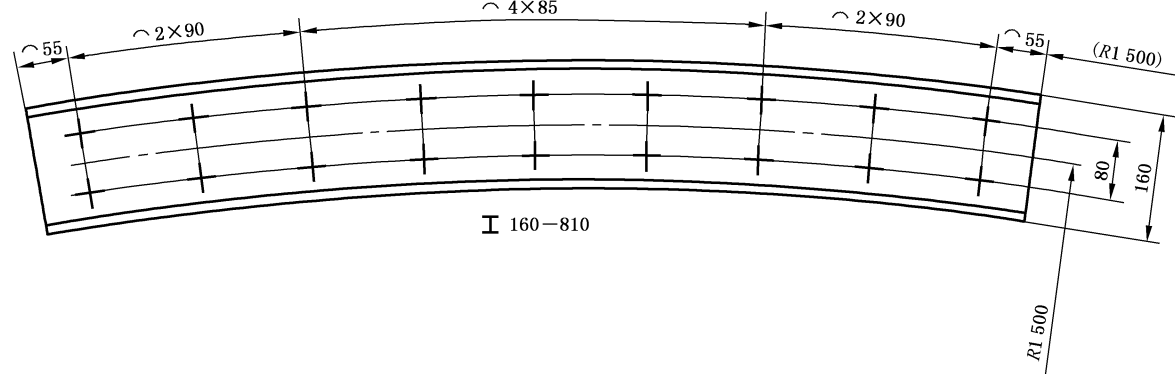
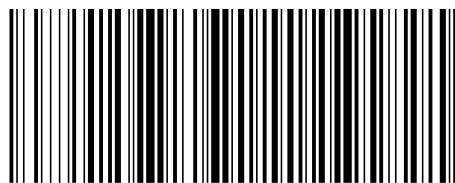
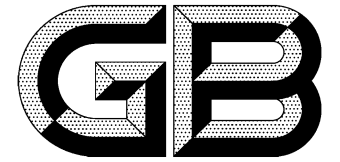


图5 尺寸注法(四)



GB/T 24741.1-2009

版权专有 侵权必究  
\*  
书号:155066·1-39764  
定价: 14.00 元



# 中华人民共和国国家标准

GB/T 24741.1—2009/ISO 5845-1:1995

## 技术制图 紧固组合的简化表示法 第1部分:一般原则

Technical drawings—Simplified representation of the assembly of parts with fasteners—Part 1:General principles

(ISO 5845-1:1995, IDT)

2009-11-30 发布

2010-09-01 实施

中华人民共和国国家质量监督检验检疫总局  
中国国家标准化管理委员会 发布

GB/T 24741.1—2009/ISO 5845-1:1995

表 3 (续)

螺栓或铆钉 <sup>a</sup>	无沉孔	一侧有沉孔	两侧有沉孔	指定螺帽位置的螺栓
在工程现场装配				
钻孔, 螺栓或铆钉装配 均在工程现场				

<sup>a</sup> 为将螺栓与铆钉明确区分开, 紧固件的正确标记应按照相关的标准确定。  
 标记示例:  
 螺栓的公称直径为 12 mm, 长度为 50 mm, 标记为 M12×50; 铆钉的直径为 12 mm, 长度为 50 mm, 标记为 φ12×50。

5 尺寸注法及标记

尺寸线的表示应符合 GB/T 4458.4 的要求。

- 5.1 孔、螺栓和铆钉的轴线平行投影面时, 尺寸界线应与符号断开(见图 2)。
- 5.2 孔的直径应用指引线标注在孔符号的附近(见图 3)。

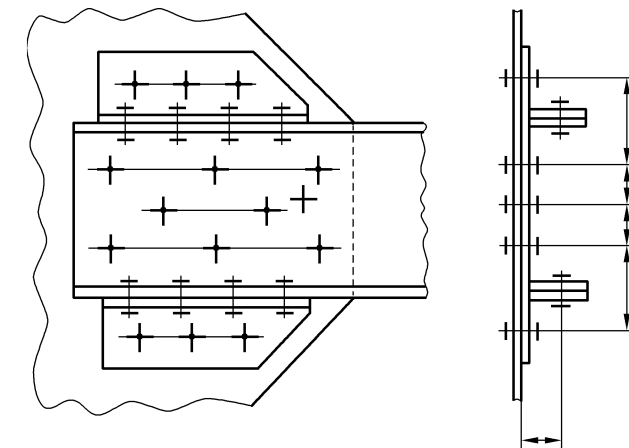


图 2 尺寸注法(一)

中华人民共和国  
 国家标准  
 技术制图 紧固组合的简化表示法  
 第 1 部分: 一般原则

GB/T 24741.1—2009/ISO 5845-1:1995

\*  
 中国标准出版社出版发行  
 北京复兴门外三里河北街 16 号  
 邮政编码: 100045  
 网址 www.spc.net.cn  
 电话: 68523946 68517548  
 中国标准出版社秦皇岛印刷厂印刷  
 各地新华书店经销

\*  
 开本 880×1230 1/16 印张 0.5 字数 9 千字  
 2010 年 2 月第一版 2010 年 2 月第一次印刷  
 \*  
 书号: 155066·1-39764 定价 14.00 元

如有印装差错 由本社发行中心调换  
 版权专有 侵权必究  
 举报电话: (010)68533533

其他附加信息的表示应按照表 1 和表 2 的规定,或按 GB/T 24741.2 的要求进行。

表 1 螺栓或铆钉与孔装配的符号表示法(紧固件轴线垂直于投影面)

孔 <sup>a</sup> 、螺栓或铆钉	无沉孔	近侧有沉孔	远侧有沉孔	两侧有沉孔
在车间钻孔及装配				
在车间钻孔后现场装配				
钻孔和装配均在使用现场				

<sup>a</sup> 为将螺栓、铆钉与孔明确区分开,孔和紧固件的正确标记应按照相关的标准确定。  
 标记示例:  
 孔的直径为 13 mm,标记为  $\phi 13$ ;螺栓的公称直径为 12 mm,长度为 50 mm,标记为 M12×50;铆钉的直径为 12 mm,长度为 50 mm,标记为  $\phi 12 \times 50$ 。

4.2 投影面平行于紧固件的轴线时的表示法

当紧固件的轴线平行于投影面时,孔以及螺栓和铆钉装配在孔内的符号表示法按表 2 和表 3。符号中的水平线用 GB/T 4457.4 中规定的细实线表示,其余部分均用粗实线表示。

表 2 孔的符号表示

孔	无沉孔	一侧有沉孔	两侧有沉孔
车间钻孔			
在工程现场钻孔			

表 3 螺栓或铆钉装配在孔内的符号表示法(紧固件轴线平行于投影面)

螺栓或铆钉 <sup>a</sup>	无沉孔	一侧有沉孔	两侧有沉孔	指定螺帽位置的螺栓
在车间装配				

前 言

GB/T 24741—2009《技术制图 紧固组合的简化表示法》分为 2 部分:

——第 1 部分:一般原则

——第 2 部分:航空航天设备用铆钉

本部分为 GB/T 24741—2009 的第 1 部分。

本部分等同采用 ISO 5845-1:1995《技术制图 紧固组合的简化表示法 第 1 部分:一般原则》。

本部分由全国技术产品文件标准化技术委员会提出并归口。

本部分起草单位:中机生产力促进中心、合肥工业大学、吉林大学。

本部分主要起草人:杨东拜、马明、郭锐、李学京、张永才、王秀英、庞薇。